

- LEGENDA:**
- S.A. - Ścianka akustyczna (wg projektu akustyki)
  - P.A. - Panele akustyczne (wg projektu akustyki)
  - R.1 / R.2 - Rura stała do zawieszanie oświetlenia i ekspozycji,  $\phi$  48 (sposób zomocowania do ścian / stropu wykonać wg projektu wykonawczego konstrukcji).
  - K.R.P. - Kurtyna rozsuwana i podnoszona.
  - G.1 - Zestaw głośników subniskotonowych.
  - P.S. - Przyłącze sygnałowe (wg opracowania elektroakustycznego).

**UWAGA**

Wciągarzki z napędem elektrycznym i ich rozmieszczenie w pomieszczeniu na napędy wg projektu mechaniki sceny i projektu konstrukcyjnego.

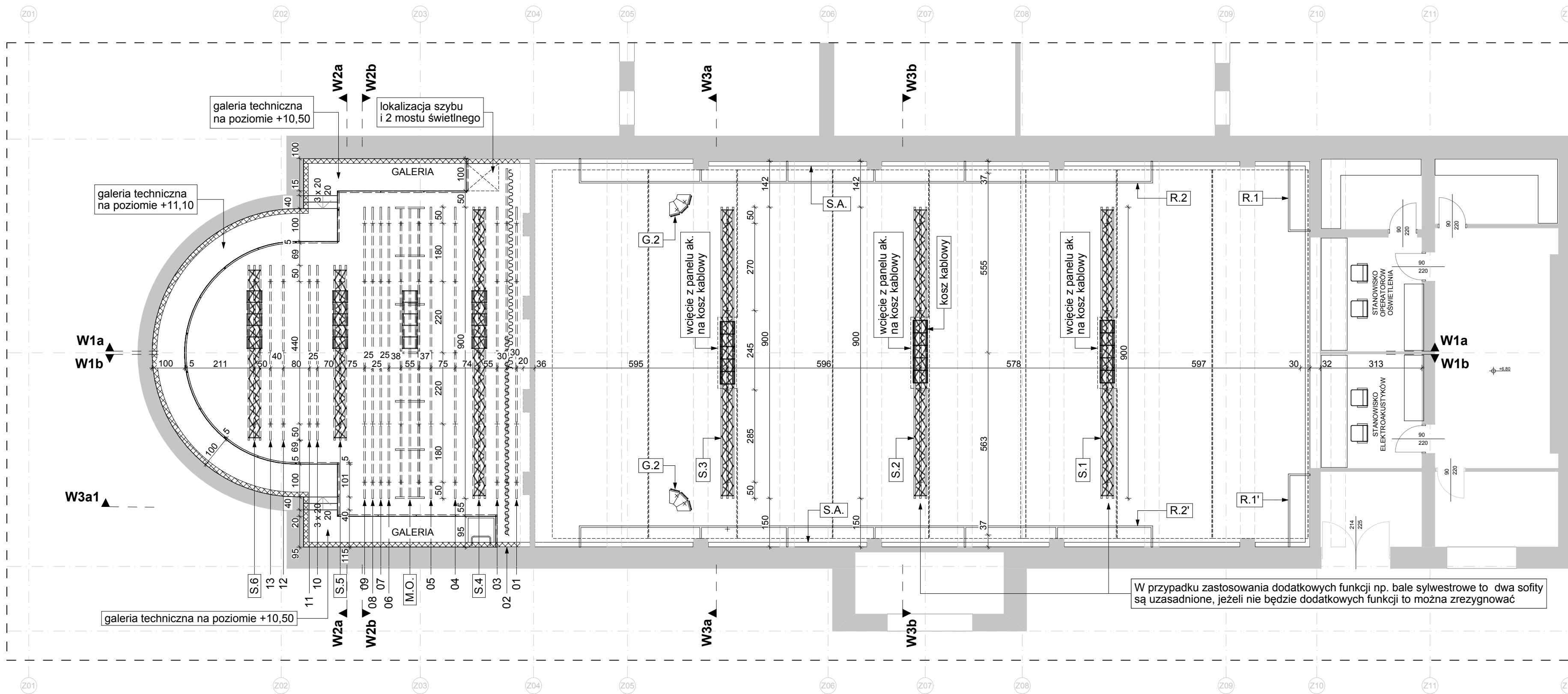
Galerie techniczne, schody techniczne, drabinki, ruszt R.S.1 i rury poziome R.2 / R.2' wykonać wg projektu konstrukcyjnego.

Zawieszenie zestawów głośnikowych (G.2, G.2') na wciągarzki elektrycznych -wg projektu mechaniki sceny.

Docelowe rozmieszczenie sofitów oświetleniowych widowni i rur pionowych na oświetlenie (R.1-R.3) będzie uzależnione od rozmieszczenia paneli akustycznych.

Galerie techniczne wykonać z kratki typu "Wema" na konstrukcji z profili stalowych (wg projektu wykonawczego konstrukcji).

WSZELKIE PRAWA ZASTRZEŻONE		WSZELKIE PRAWA ZASTRZEŻONE	
ATELIER LOEGLER	INWESTOR	TEATR POLSKI W SZCZECINIE UL. SWAROZYCA 5, 71-601 SZCZECIN	
	ARCHITEKT PROJEKTOWAŁ	dr arch. ROMUALD LOEGLER nr upr. 1570 mgr inż. arch. Anna Maląg nr upr. bud. St-390/88 technolog Zbigniew Kośka mgr inż. arch. Marta Maląg. mgr inż. arch. Jacek Tomaszewski	
PRZEDSIĘWZIECIE	PRZEBUDOWA TEATRU POLSKIEGO W SZCZECINIE PROJEKT WYKONAWCZY		
BRANŻA	technologia teatralna	TREŚĆ RYSUNKU	NR RYS.
DATA	06.2014r.		
FAZA	P.WYKONAWCZY	SALA WIELOFUNKCYJNA - Rzut Sceny	S.W.01
SKALA	1:100		



- LEGENDA:**
- S.1, S.2, S.3 - Sofity oświetleniowe nad widownią.
  - S.4 - Sofit oświetleniowy nad sceną.
  - S.5 - Sofit kontrowy oświetleniowy nad sceną.
  - S.6 - Sofit oświetleniowy kieszeni tylnej.
  - 02 - Belka sztankietu z mechanizmem kurtyny rozsuwanej i podnoszonej.
  - 03 - Sztankiet z ekranem kinowym.
  - 01, 04, 05, 06, 07, 08, 09 - Belki sztankietów sceny.
  - 11, 12, 13 - Belki sztankietów kieszeni tylnej.
  - 10 - Belka sztankietu z mechanizmem kurtynowo horyzontowym sterowanym ręcznie.
  - M.O. - Most oświetleniowy środkowy.
  - S.A. - Ścianka akustyczna (wg projektu akustyki).
  - R.1 / R.2 - Rura stała do zawieszania oświetlenia i ekspozycji,  $\phi$  48 (sposób zomocowania do ścian / stropu wykonać wg projektu wykonawczego konstrukcji).
  - K.R.P. - Kurtyna rozsuwana i podnoszona.
  - B.1 - Belki pod koła przewojowe i zbiorcze nad sceną (wg projektu konstrukcji i projektu mechanicznego).
  - B.2 - Belki pod koła przewojowe i zbiorcze nad widownią (wg projektu konstrukcji i projektu mechanicznego).
  - N.1 - Napęd od Sofitów nad sceną z napędem elektrycznym (wg projektu mechanicznego).
  - N.2 - Napęd od Sofitów nad widownią z napędem elektrycznym (wg projektu mechanicznego).
  - W.1 - Wciągarki dwulinowe od zestawów głośnikowych podwieszanych G.2 (wg projektu mechanicznego).
  - G.1 - Zestaw głośników subiskotonowych.
  - G.2 - Zestawy głośników podwieszanych na wciągarkach dwulinowych.
  - E.K. - Ekran kinowy (wg odrębnego opracowania).

**UWAGA**

Wciągarki z napędem elektrycznym i ich rozmieszczenie w pomieszczeniu na napędy wg projektu mechanicznego sceny i projektu konstrukcyjnego.

Galerie techniczne, schody techniczne, drabinki, ruszt R.S.1 i rury poziome R.2 / R.2' wykonać wg projektu konstrukcyjnego.

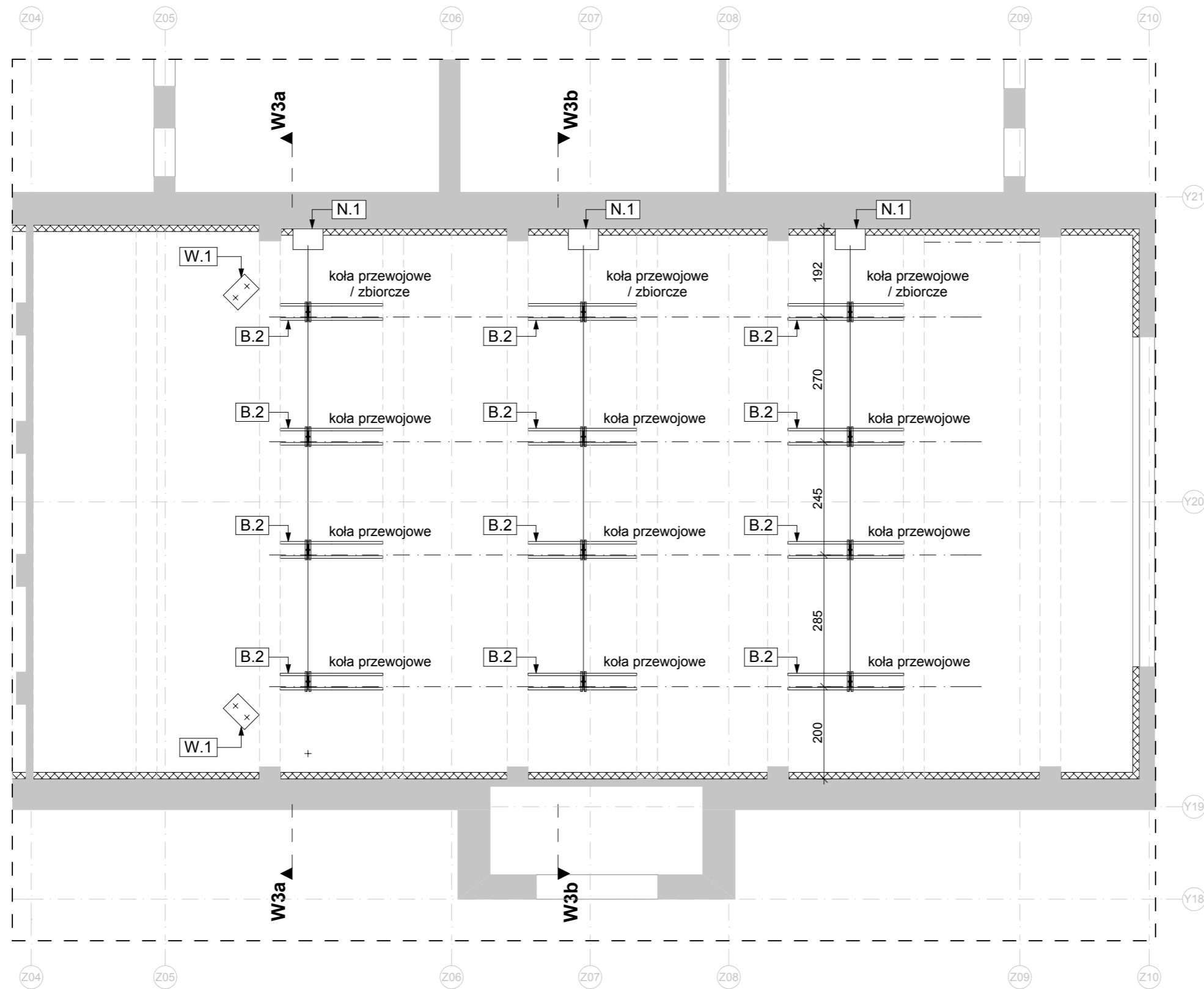
Zawieszenie zestawów głośnikowych (G.2, G.2') na wciągarkach elektrycznych - wg projektu mechanicznego sceny.

Docelowe rozmieszczenie sofitów oświetleniowych widowni i rur pionowych na oświetlenie (R.1-R.3) będzie uzależnione od rozmieszczenia paneli akustycznych.

Galerie techniczne wykonać z kratki typu "Wema" na konstrukcji z profili stalowych (wg projektu wykonawczego konstrukcji).

W przypadku zastosowania dodatkowych funkcji np. bale sylwestrowe to dwa sofity są uzasadnione, jeżeli nie będzie dodatkowych funkcji to można zrezygnować

WSZELKIE PRAWA ZASTRZEŻONE		WSZELKIE PRAWA ZASTRZEŻONE	
ATELIER LOEGLER	INWESTOR	TEATR POLSKI W SZCZECINIE UL. SWAROZYCA 5, 71-601 SZCZECIN	
	ARCHITEKT PROJEKTOWAŁ	dr arch. ROMUALD LOEGLER mgr inż. arch. Anna Maląg nr upr. bud. St-390/88 technolog Zbigniew Koška	nr upr. 1570
PRZEDSIĘWZIECIE	PRZEBUDOWA TEATRU POLSKIEGO W SZCZECINIE PROJEKT WYKONAWCZY	TREŚĆ RYSUNKU	
BRANŻA	technologia teatralna	NR RYS.	
DATA	06.2014r.	SALA WIELOFUNKCYJNA - Rzut Sufitu i Kabin Operatorów	
FAZA	P.WYKONAWCZY	S.W.02	
SKALA	1:100		



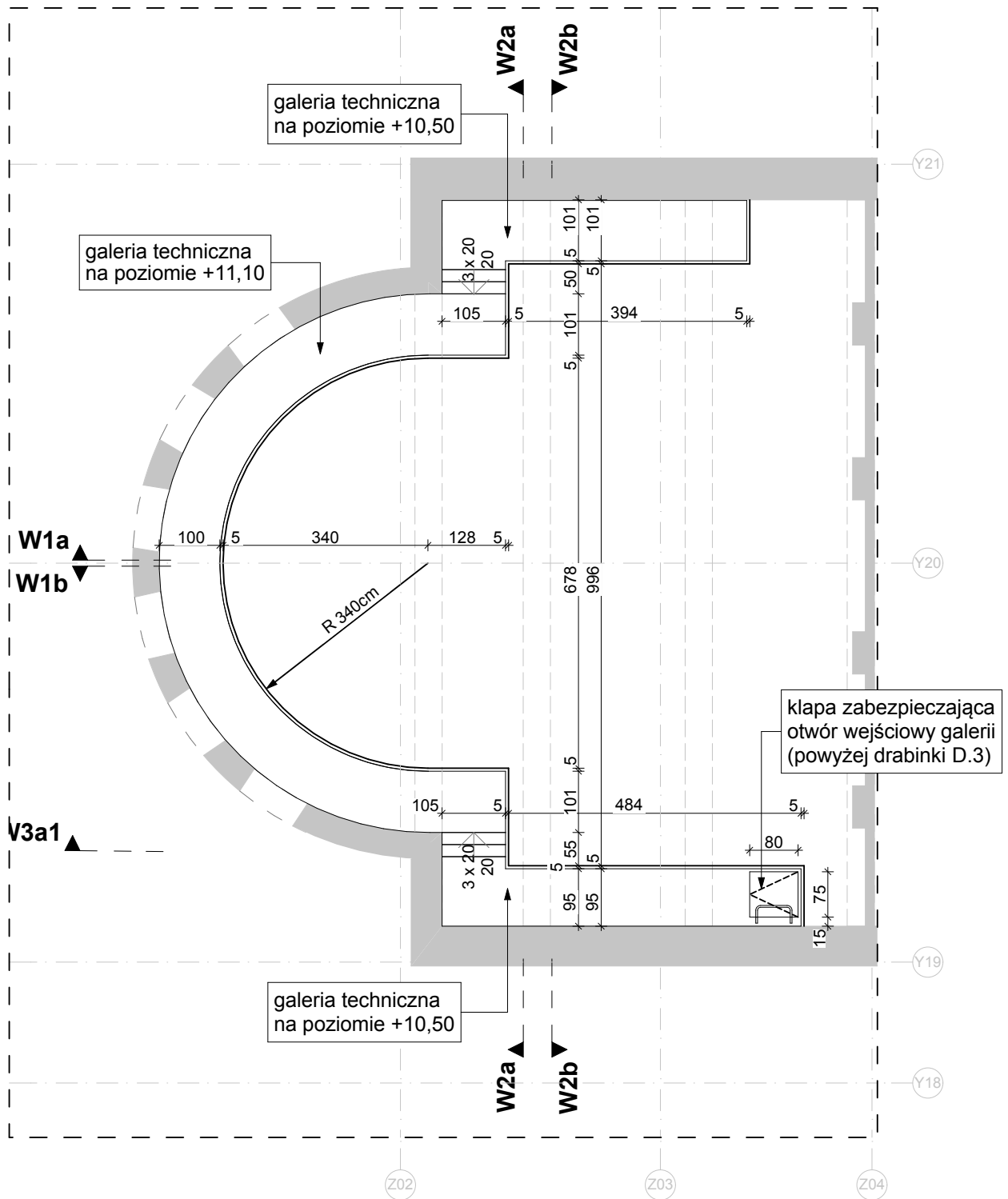
**LEGENDA:**

- B.2** - Belki pod koła przewojowe i zbiorcze nad widownią (wg projektu konstrukcji i projektu mechaniki).
- N.1** - Napęd od Sofitów nad sceną z napędem elektrycznym (wg projektu mechaniki).
- W.1** - Wciągarki dwulinowe od zestawów głośnikowych podwieszanych G.2 (wg projektu mechaniki).

**UWAGA**

Koła przewojowe i zbiorcze oraz belki pod koła przewojowe i zbiorcze wykonać wg projektu wykonawczego konstrukcji i mechaniki.

WSZELKIE PRAWA ZASTRZEŻONE		WSZELKIE PRAWA ZASTRZEŻONE	
<b>ATELIER LOEGLER</b>	INWESTOR	TEATR POLSKI W SZCZECINIE <i>UL. SWAROZYCA 5, 71-601 SZCZECIN</i>	
	ARCHITEKT PROJEKTOWAŁ	dr arch. ROMUALD LOEGLER nr upr. 15/70	
PRZEDSIĘWZIECIE	PRZEBUDOWA TEATRU POLSKIEGO W SZCZECINIE PROJEKT WYKONAWCZY		
BRANŻA	technologia teatralna	TREŚĆ RYSUNKU	NR RYS.
DATA	06.2014r.	SALA WIELOFUNKCYJNA - Rzut Blokowni - Widownia	<b>S.W.03</b>
FAZA	P.WYKONAWCZY		
SKALA	1:100		

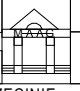


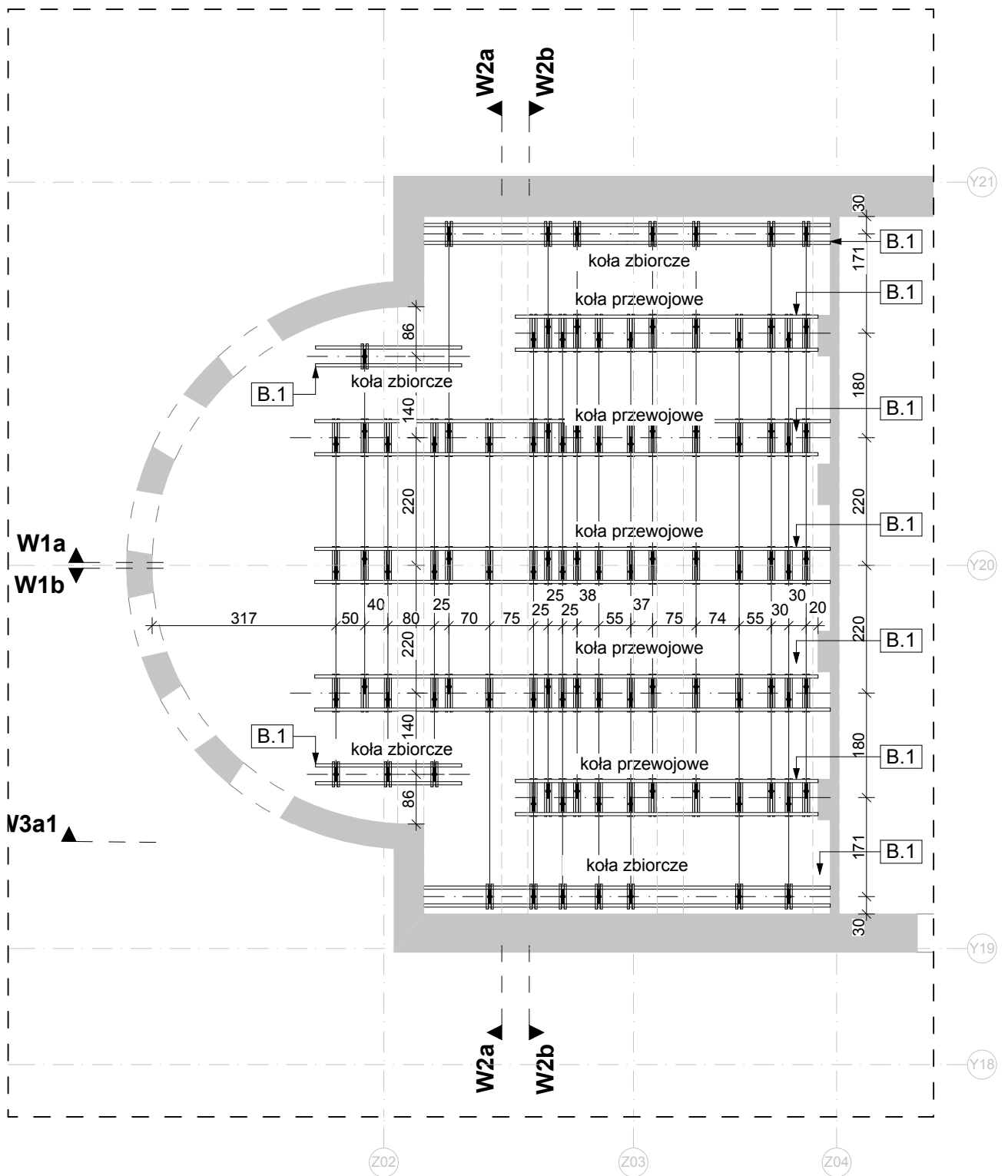
projektu konstrukcyjnego.

Galerie techniczne, schody techniczne, drabinki, ruszt R.S.1 i rury poziome R.2 / R.2' wykonać wg projektu

Galerie techniczne wykonać z kratki typu "Wema" na konstrukcji z profili stalowych (wg projektu wykonawczego konstrukcji)

WSZELKIE PRAWA ZASTRZEŻONE WSZELKIE PRAWA ZASTRZEŻONE

ATELIER LOEGLER	INWESTOR	TEATR POLSKI W SZCZECINIE UL. SWAROZYCA 5, 71-601 SZCZECIN	
	ARCHITEKT PROJEKTOWAŁ	dr arch. ROMUALD LOEGLER nr upr. 1570	
		mgr inż. arch. Anna Maląg nr upr. bud. ST-390/88 technolog Zbigniew Kośka mgr inż. arch. Marta Maląg, mgr inż. arch. Jacek Tomaszewski	
PRZEDSIĘWZIECIE	PRZEBUDOWA TEATRU POLSKIEGO W SZCZECINIE PROJEKT WYKONAWCZY		
BRANŻA	technologia teatralna	TREŚĆ RYSUNKU	NR.RYS.
DATA	06.2014r.	SALA WIELOFUNKCYJNA - Rzut Galerii technicznej	S.W.04
FAZA	P.WYKONAWCZY		
SKALA	1 : 100		



**LEGENDA:**

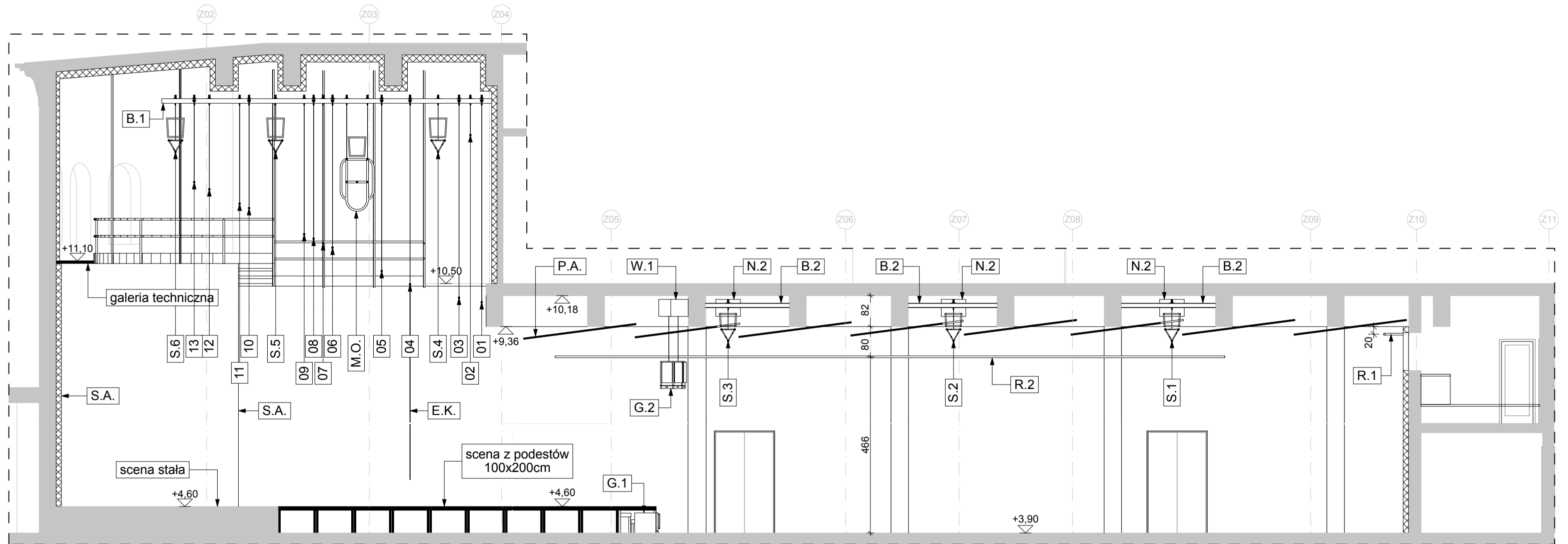
**B.1** - Belki pod koła przewojowe i zbiorcze nad sceną (wg projektu konstrukcji i projektu mechaniki).

**UWAGA**

Koła przewojowe i zbiorcze oraz belki pod koła przewojowe i zbiorcze wykonać wg projektu wykonawczego konstrukcji i mechaniki.

WSZELKIE PRAWA ZASTRZEŻONE WSZELKIE PRAWA ZASTRZEŻONE

<b>ATELIER LOEGLER</b>	INWESTOR	TEATR POLSKI W SZCZECINIE UL. SWAROZYCA 5, 71-601 SZCZECIN	
	ARCHITEKT PROJEKTOWAŁ	dr arch. ROMUALD LOEGLER nr upr. 1570	
		mgr inż. arch. Anna Maląg nr upr. bud. ST-390/88 technolog Zbigniew Kośka mgr inż. arch. Marta Maląg, mgr inż. arch. Jacek Tomaszewski	
PRZEDSIĘWZIECIE	PRZEBUDOWA TEATRU POLSKIEGO W SZCZECINIE PROJEKT WYKONAWCZY		
BRANŻA	technologia teatralna	TREŚĆ RYSUNKU	NR.RYS.
DATA	06.2014r.	SALA WIELOFUNKCYJNA - Rzut blokowni - Scena	<b>S.W.05</b>
FAZA	P.WYKONAWCZY		
SKALA	1 : 100		



**LEGENDA:**

- S.1, S.2, S.3** - Sofity oświetleniowe nad widownią.
- S.4** - Sofit oświetleniowy nad sceną.
- S.5** - Sofit kontrolny oświetleniowy nad sceną.
- S.6** - Sofit oświetleniowy kieszeni tylnej.
- 02** - Belka sztankietu z mechanizmem kurtyny rozsuwanej i podnoszonej.
- 03** - Sztankiet z ekranem kinowym.
- 01, 04, 05, 06, 07, 08, 09** - Belki sztankietów sceny.
- 11, 12, 13** - Belki sztankietów kieszeni tylnej.
- 10** - Belka sztankietu z mechanizmem kurtynowo horyzontowym sterowanym ręcznie.
- M.O.** - Most oświetleniowy środkowy.
- S.A.** - Ścianka akustyczna (wg projektu akustyki).
- P.A.** - Panele akustyczne (wg projektu akustyki).
- R.1 / R.2** - Rura stała do zawieszania oświetlenia i ekspozycji,  $\phi 48$  (sposób zomocowania do ścian / stropu wykonać wg projektu wykonawczego konstrukcji).
- B.1** - Belki pod koła przewojowe i zbiorcze nad sceną (wg projektu konstrukcji i projektu mechaniki).
- B.2** - Belki pod koła przewojowe i zbiorcze nad widownią (wg projektu konstrukcji i projektu mechaniki).
- N.1** - Napęd od Sofitów nad sceną z napędem elektrycznym (wg projektu mechaniki).
- W.1** - Wciągarki dwulinowe od zestawów głośnikowych podwieszanych G.2 (wg projektu mechaniki).
- G.1** - Zestaw głośników subniskotonowych.
- G.2** - Zestawy głośników podwieszanych na wciągarkach dwulinowych.
- E.K.** - Ekran kinowy (wg odrębnego opracowania).

**UWAGA**

Wciągarki z napędem elektrycznym i ich rozmieszczenie w pomieszczeniu na napędy wg projektu mechaniki sceny i projektu konstrukcyjnego.

Galerie techniczne, schody techniczne, drabinki, ruszt R.S.1 i rury poziome R.2 / R.2' wykonać wg projektu konstrukcyjnego.

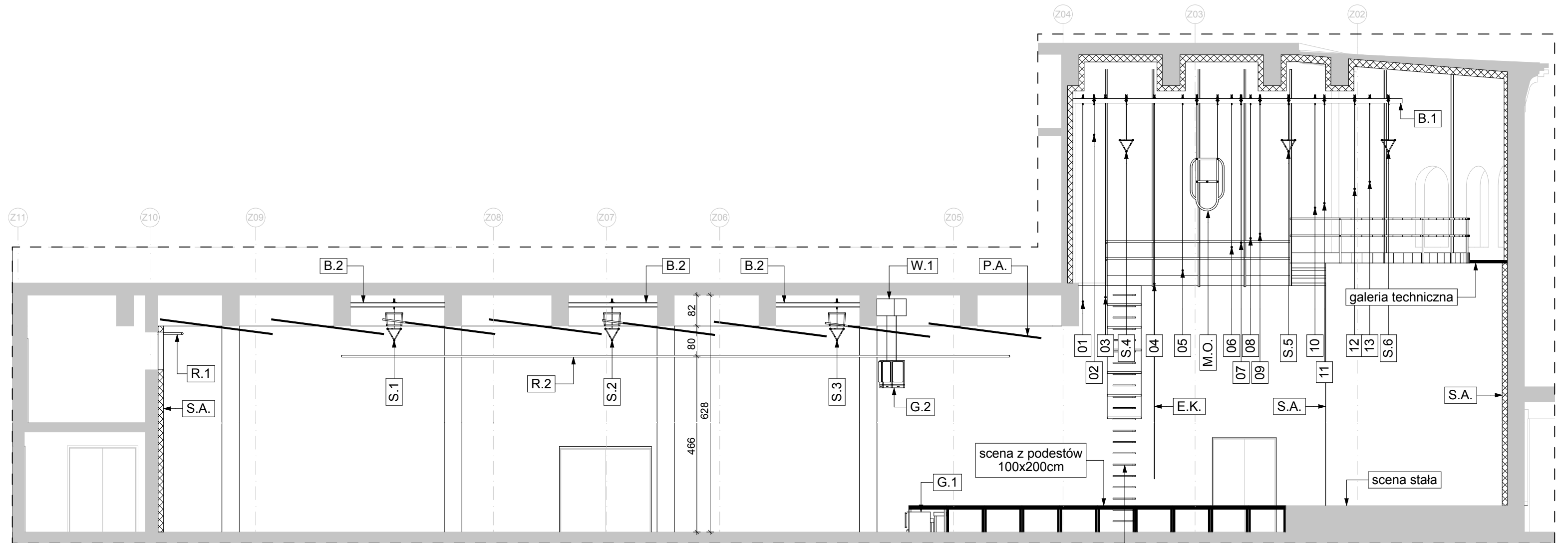
Zawieszenie zestawów głośnikowych (G.2, G.2') na wciągarkach elektrycznych -wg projektu mechaniki sceny.

Docelowe rozmieszczenie sofitów oświetleniowych widowni

i rur pionowych na oświetlenie (R.1-R.3) będzie uzależnione od rozmieszczenia paneli akustycznych.

Galerie techniczne wykonać z kratki typu "Wema" na konstrukcji z profili stalowych (wg projektu wykonawczego konstrukcji).

WSZELKIE PRAWA ZASTRZEŻONE		WSZELKIE PRAWA ZASTRZEŻONE	
ATELIER LOEGLER	INWESTOR	TEATR POLSKI W SZCZECINIE UL. SWAROZYCA 5, 71-601 SZCZECIN	
	ARCHITEKT	dr arch. ROMUALD LOEGLER nr upr. 1970	
	PROJEKTOWAŁ	mgr inż. arch. Anna Maląg nr upr. bud. St-390/88 technolog Zbigniew Kośka mgr inż. arch. Marta Maląg, mgr inż. arch. Jacek Tomaszewski	
PRZEDSIĘWZIECIE	PRZEBUDOWA TEATRU POLSKIEGO W SZCZECINIE PROJEKT WYKONAWCZY		
BRANŻA	technologia teatralna	TREŚĆ RYSUNKU	NR RYS.
DATA	06.2014r.		
FAZA	P.WYKONAWCZY	SALA WIELOFUNKCYJNA - Przekrój W1a	S.W.06
SKALA	1:100		



#### LEGENDA:

- S.1, S.2, S.3** - Sofity oświetleniowe nad widownią.
- S.4** - Sofit oświetleniowy nad sceną.
- S.5** - Sofit kontrolny oświetleniowy nad sceną.
- S.6** - Sofit oświetleniowy kieszeni tylnej.
- 02** - Belka sztankietu z mechanizmem kurtyny rozsuwanej i podnoszonej.
- 03** - Sztankiet z ekranem kinowym.
- 01, 04, 05, 06, 07, 08, 09** - Belki sztankietów sceny.
- 11, 12, 13** - Belki sztankietów kieszeni tylnej.
- 10** - Belka sztankietu z mechanizmem kurtynowo horyzontowym sterowanym ręcznie.
- M.O.** - Most oświetleniowy środkowy.
- S.A.** - Ścianka akustyczna (wg projektu akustyki).
- P.A.** - Panele akustyczne (wg projektu akustyki).
- R.1 / R.2** - Rura stała do zawieszania oświetlenia i ekspozycji,  $\phi 48$  (sposób zomocowania do ścian / stropu wykonać wg projektu wykonawczego konstrukcji).
- B.1** - Belki pod koła przewojowe i zbiorcze nad sceną (wg projektu konstrukcji i projektu mechaniki).
- B.2** - Belki pod koła przewojowe i zbiorcze nad widownią (wg projektu konstrukcji i projektu mechaniki).
- W.1** - Wciągarki dwulinowe od zestawów głośnikowych podwieszanych G.2 (wg projektu mechaniki).
- G.1** - Zestaw głośników subniskotonowych.
- G.2** - Zestawy głośników podwieszanych na wciągarkach dwulinowych.
- E.K.** - Ekran kinowy (wg odrębnego opracowania).

#### UWAGA

Wciągarki z napędem elektrycznym i ich rozmieszczenie w pomieszczeniu na napędy wg projektu mechaniki sceny i projektu konstrukcyjnego.

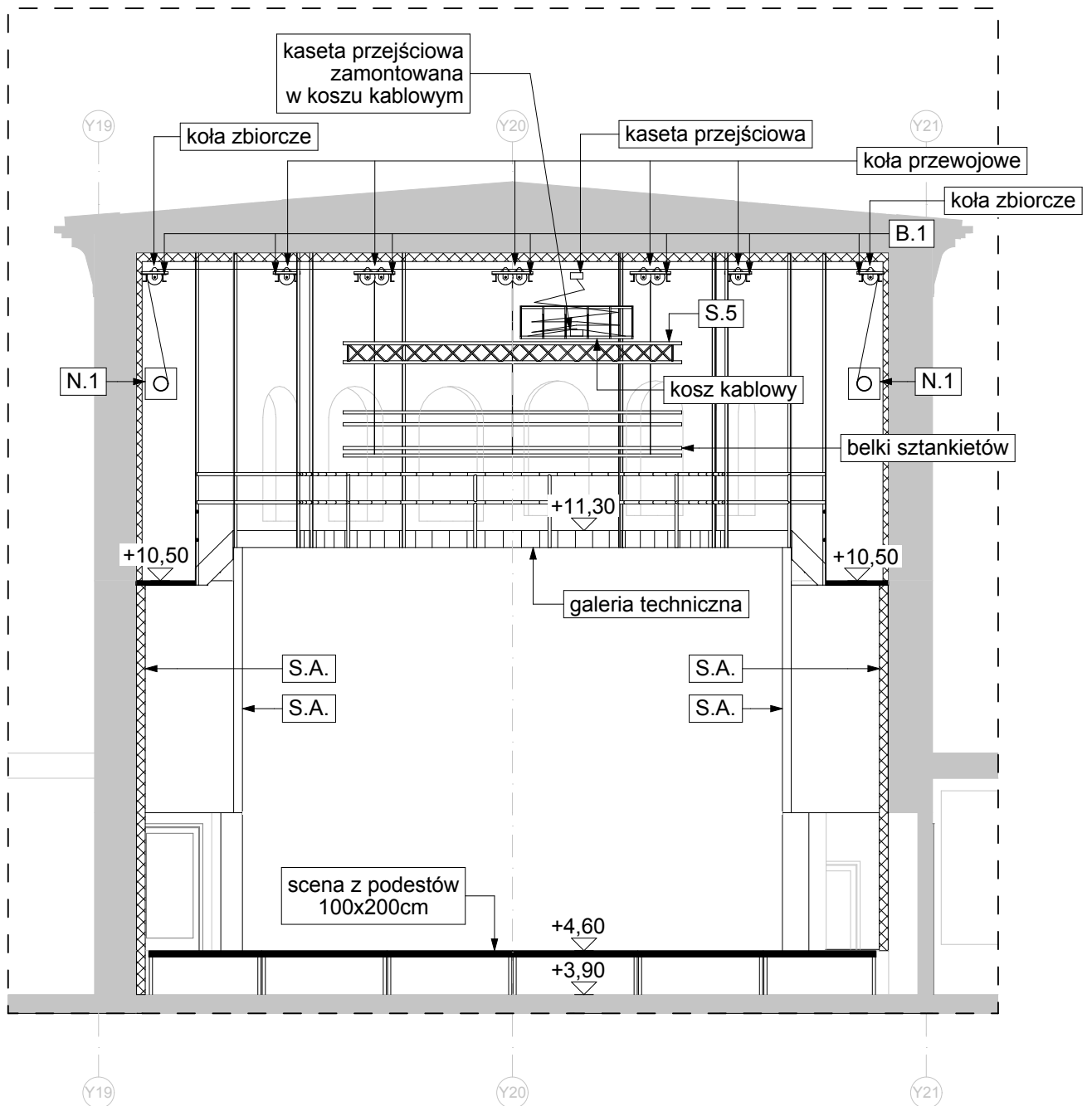
Galerie techniczne, schody techniczne, drabinki, ruszt R.S.1 i rury poziome R.2 / R.2' wykonać wg projektu konstrukcyjnego.

Zawieszenie zestawów głośnikowych (G.2, G.2') na wciągarkach elektrycznych - wg projektu mechaniki sceny.

Docelowe rozmieszczenie sofitów oświetleniowych widowni i rur pionowych na oświetlenie (R.1-R.3) będzie uzależnione od rozmieszczenia paneli akustycznych.

Galerie techniczne wykonać z kratki typu "Wema" na konstrukcji z profili stalowych (wg projektu wykonawczego konstrukcji).

WSZELKIE PRAWA ZASTRZEŻONE		WSZELKIE PRAWA ZASTRZEŻONE	
ATELIER LOEGLER	INWESTOR	TEATR POLSKI W SZCZECINIE UL. SWAROZYCA 5, 71-601 SZCZECIN	
	ARCHITEKT	dr arch. ROMUALD LOEGLER	nr upr. 1970
	PROJEKTOWAŁ	mgr inż. arch. Anna Maląg nr upr. bud. St-390/88 technolog Zbigniew Kośka mgr inż. arch. Marta Maląg, mgr inż. arch. Jacek Tomaszewski	
PRZEDSIĘWZIĘCIE	PRZEBUDOWA TEATRU POLSKIEGO W SZCZECINIE PROJEKT WYKONAWCZY		
BRANŻA	technologia teatralna	TREŚĆ RYSUNKU	NR RYS.
DATA	06.2014r.		
FAZA	P.WYKONAWCZY	SALA WIELOFUNKCYJNA - Przekrój W1b	S.W.07
SKALA	1:100		



#### LEGENDA:

- S.5** - Sofit kontrowy oświetleniowy nad sceną.
- S.A.** - Ścianka akustyczna (wg projektu akustyki).
- B.1** - Belki pod koła przewojowe i zbiorcze nad sceną (wg projektu konstrukcji i projektu mechaniki).
- N.1** - Napęd od Sofitów nad sceną z napędem elektrycznym (wg projektu mechaniki).

#### UWAGA

Wciągarki z napędem elektrycznym i ich rozmieszczenie w pomieszczeniu na napędy wg projektu mechaniki sceny i projektu konstrukcyjnego.

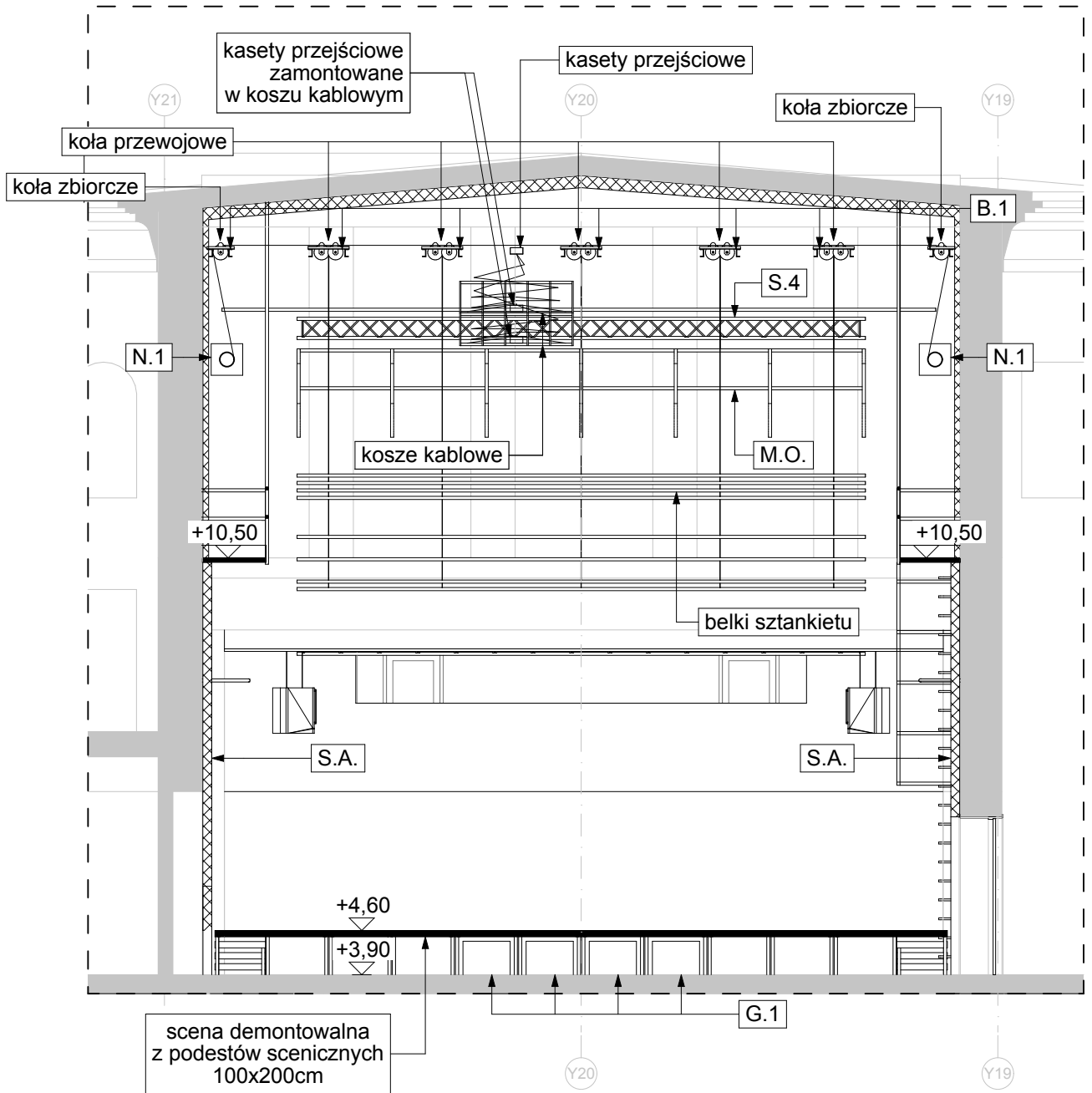
Galerie techniczne, schody techniczne, drabinki, ruszt R.S.1 i rury poziome R.2 / R.2' wykonać wg projektu konstrukcyjnego.

Galerie techniczne wykonać z kratki typu "Wema" na konstrukcji z profili stalowych (wg projektu wykonawczego konstrukcji).

WSZELKIE PRAWA ZASTRZEŻONE WSZELKIE PRAWA ZASTRZEŻONE

<b>ATELIER LOEGLER</b>	INWESTOR	TEATR POLSKI W SZCZECINIE UL. SWAROZYCA 5, 71-601 SZCZECIN	
	ARCHITEKT PROJEKTOWAŁ	dr arch. ROMUALD LOEGLER	nr upr. 1570
		mgr inż. arch. Anna Małag nr upr. bud. ST-390/88 technolog Zbigniew Kośka mgr inż. arch. Marta Małag, mgr inż. arch. Jacek Tomaszewski	
PRZEDSIĘWZIECIE	PRZEBUDOWA TEATRU POLSKIEGO W SZCZECINIE PROJEKT WYKONAWCZY		
BRANŻA	technologia teatralna	TREŚĆ RYSUNKU	NR.RYS.
DATA	06.2014r.		
FAZA	P.WYKONAWCZY	SALA WIELOFUNKCYJNA - Przekrój W2a	<b>S.W.08</b>
SKALA	1 : 100		





#### LEGENDA:

- S.4 - Sofit oświetleniowy nad sceną.
- S.A. - Ścianka akustyczna (wg projektu akustyki).
- B.1 - Belki pod koła przewojowe i zbiorcze nad sceną (wg projektu konstrukcji i projektu mechaniki).
- G.1 - Zestaw głośników subniskotonowych.

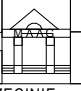
#### UWAGA

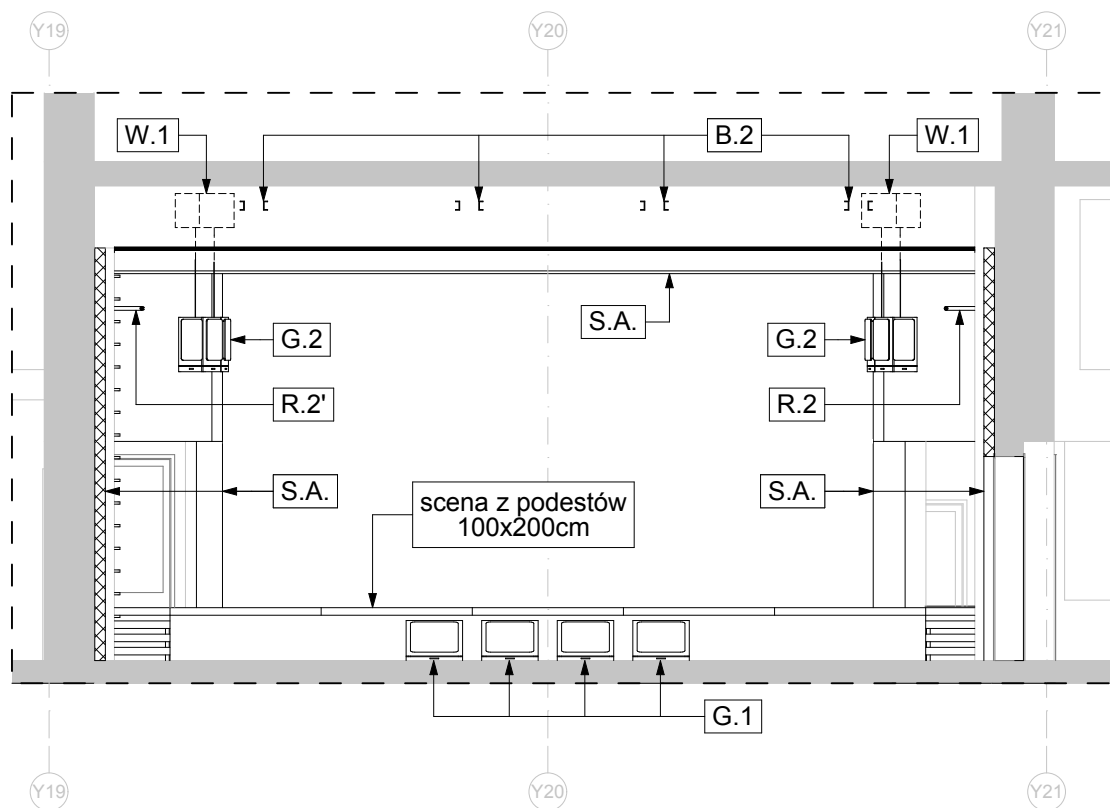
Wciągarki z napędem elektrycznym i ich rozmieszczenie w pomieszczeniu na napędy wg projektu mechaniki sceny i projektu konstrukcyjnego.

Galerie techniczne, schody techniczne, drabinki, ruszt R.S.1 i rury poziome R.2 / R.2' wykonać wg projektu konstrukcyjnego.

Galerie techniczne wykonać z kratki typu "Wema" na konstrukcji z profili stalowych (wg projektu wykonawczego konstrukcji).

WSZELKIE PRAWA ZASTRZEŻONE WSZELKIE PRAWA ZASTRZEŻONE

ATELIER LOEGLER	INWESTOR	TEATR POLSKI W SZCZECINIE UL. SWAROZYCA 5, 71-601 SZCZECIN	
	ARCHITEKT PROJEKTOWAŁ	dr arch. ROMUALD LOEGLER nr upr. 1570	
		mgr inż. arch. Anna Małag nr upr. bud. ST-390/88 technolog Zbigniew Kośka mgr inż. arch. Marta Małag, mgr inż. arch. Jacek Tomaszewski	
PRZEDSIĘWZIECIE	PRZEBUDOWA TEATRU POLSKIEGO W SZCZECINIE PROJEKT WYKONAWCZY		
BRANŻA	technologia teatralna	TREŚĆ RYSUNKU	NR RYS.
DATA	06.2014r.		
FAZA	P.WYKONAWCZY	SALA WIELOFUNKCYJNA - Przekrój W2b	S.W.09
SKALA	1 : 100		



#### LEGENDA:

- S.A.** - Ścianka akustyczna (wg projektu akustyki).
- P.A.** - Panele akustyczne (wg projektu akustyki).
- R.2** - Rura stała do zawieszania oświetlenia i ekspozycji,  $\phi$  48 (sposób zomocowania do ścian / stropu wykonać wg projektu wykonawczego konstrukcji).
- B.2** - Belki pod koła przewojowe i zbiorcze nad widownią (wg projektu konstrukcji i projektu mechaniki).
- W.1** - Wciągarki dwulinowe od zestawów głośnikowych podwieszanych G.2 (wg projektu mechaniki).
- G.1** - Zestaw głośników subniskotonowych.
- G.2** - Zestawy głośników podwieszanych na wciągarkach dwulinowych.

#### UWAGA

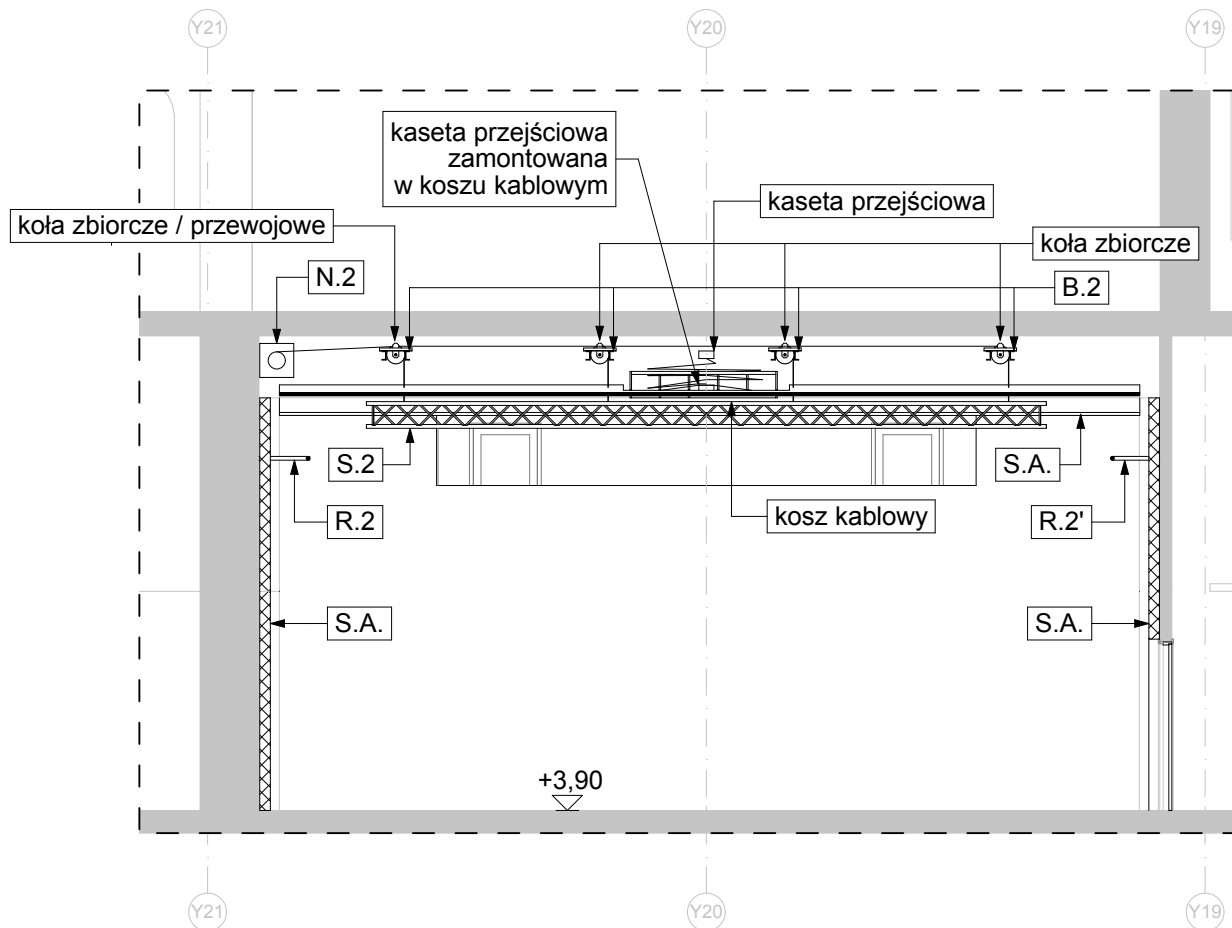
Wciągarki z napędem elektrycznym i ich rozmieszczenie w pomieszczeniu na napędy wg projektu mechaniki sceny i projektu konstrukcyjnego.

Galerie techniczne, schody techniczne, drabinki, ruszt R.S.1 i rury poziome R.2 / R.2' wykonać wg projektu konstrukcyjnego.

Zawieszenie zestawów głośnikowych (G.2, G.2') na wciągarkach elektrycznych -wg projektu mechaniki sceny.

WSZELKIE PRAWA ZASTRZEŻONE WSZELKIE PRAWA ZASTRZEŻONE

<b>ATELIER LOEGLER</b>	INWESTOR	TEATR POLSKI W SZCZECINIE UL. SWAROZYCA 5, 71-601 SZCZECIN	
	ARCHITEKT PROJEKTOWAŁ	dr arch. ROMUALD LOEGLER	nr upr. 1570
		mgr inż. arch. Anna Małag nr upr. bud. ST-390/88 technolog Zbigniew Kośka mgr inż. arch. Marta Małag, mgr inż. arch. Jacek Tomaszewski	
PRZEDSIĘWZIECIE	PRZEBUDOWA TEATRU POLSKIEGO W SZCZECINIE PROJEKT WYKONAWCZY		
BRANŻA	technologia teatralna	TREŚĆ RYSUNKU	NR.RYS.
DATA	06.2014r.		
FAZA	P.WYKONAWCZY	SALA WIELOFUNKCYJNA - Przekrój W3a	<b>S.W.10</b>
SKALA	1 : 100		



#### LEGENDA:

- S.2** - Sofity oświetleniowe nad widownią.
- S.A.** - Ścianka akustyczna (wg projektu akustyki).
- P.A.** - Panele akustyczne (wg projektu akustyki).
- R.2** - Rura stała do zawieszanie oświetlenia i ekspozycji,  
 $\phi$  48 (sposób zomocowania do ścian / stropu  
 wykonać wg projektu wykonawczego konstrukcji).
- B.2** - Belki pod koła przewojowe i zbiorcze nad widownią  
 (wg projektu konstrukcji i projektu mechaniki).
- N.2** - Napęd od Sofitów nad widownią z napędem  
 elektrycznym (wg projektu mechaniki).

#### UWAGA

Wciągarki z napędem elektrycznym i ich rozmieszczenie w pomieszczeniu na napędy wg projektu mechaniki sceny i projektu konstrukcyjnego.

WSZELKIE PRAWA ZASTRZEŻONE WSZELKIE PRAWA ZASTRZEŻONE

<b>ATELIER LOEGLER</b>	INWESTOR	TEATR POLSKI W SZCZECINIE UL. SWAROZYCA 5, 71-601 SZCZECIN	
	ARCHITEKT PROJEKTOWAŁ	dr arch. ROMUALD LOEGLER	nr upr. 1570
		mgr inż. arch. Anna Małag nr upr. bud. ST-390/88 technolog Zbigniew Kośka mgr inż. arch. Marta Małag, mgr inż. arch. Jacek Tomaszewski	
PRZEDSIĘWZIECIE	PRZEBUDOWA TEATRU POLSKIEGO W SZCZECINIE PROJEKT WYKONAWCZY		
BRANŻA	technologia teatralna	TREŚĆ RYSUNKU	NR.RYS.
DATA	06.2014r.		
FAZA	P.WYKONAWCZY	SALA WIELOFUNKCYJNA - Przekrój W3b	<b>S.W.11</b>
SKALA	1 : 100		